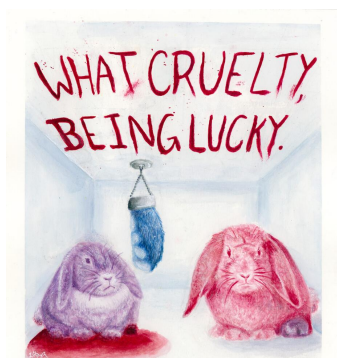




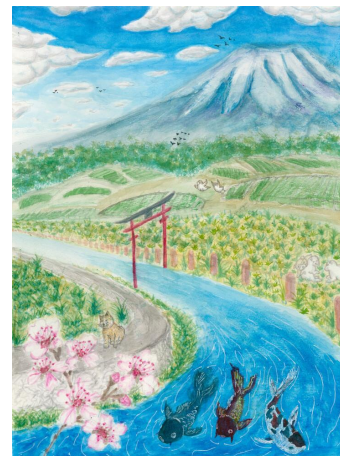
Jillian Chisholm, Spring 2025



Stella Bussey Murphy, Spring 2025



Aster Wranik-Friedrich, Spring 2025



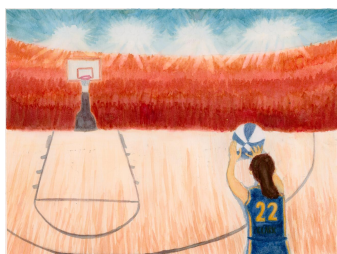
Edward Kang, Spring 2025



Sophia Khosravi, Spring 2025



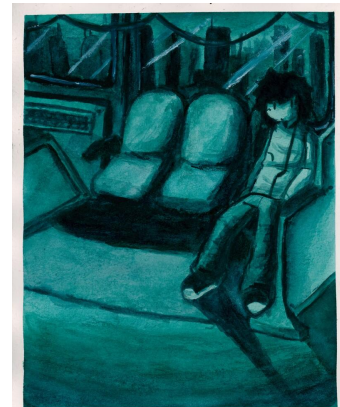
Kai Walsh, Spring 2025



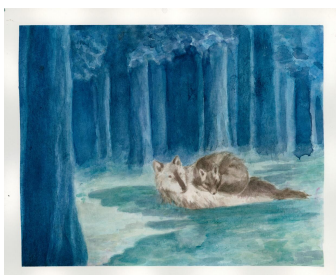
Paityn Fownes, Spring 2025



Yanbo Zhao, Spring 2025



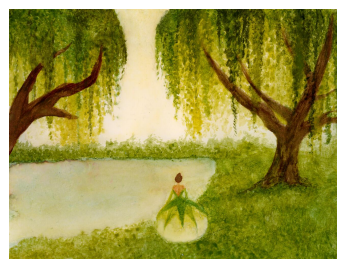
Cale Cross, Spring 2025



Maryam Musayeva, Spring 2025



Mandy Tang, Spring 2025



Isabelle Christie, Spring 2025



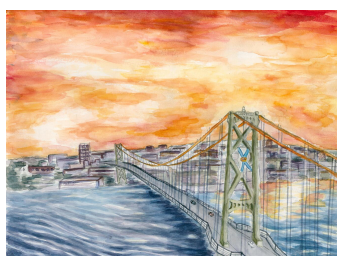
Nahla Mawji, Spring 2025



Julie Corkum, Spring 2025



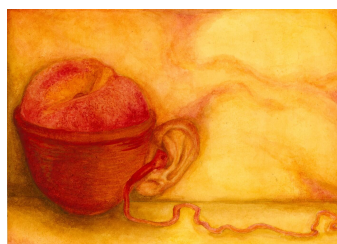
David Li, Spring 2025



Eddie Stanhope, Spring 2025



Laila O'Carroll, Spring 2025



Luke Vaughan, Spring 2025

## Painting

- \_\_\_\_\_ colour wheel
- \_\_\_\_\_ watercolour techniques
- \_\_\_\_\_ colour & emotion
- \_\_\_\_\_ apple & orange
- \_\_\_\_\_ observing photos

\_\_\_\_\_/10 **Idea development**  
Mark so far: \_\_\_\_\_

\_\_\_\_\_/10 **Progress & goals**

### Criteria for your finished Painting:

#### Quality of observation

Shapes, contours, sizes, naturalism

#### Painting technique

Colour mixing, brushstrokes, texture

#### Composition

Non-central, balanced colour scheme

# Painting basics - **Colour wheel**

Name: \_\_\_\_\_

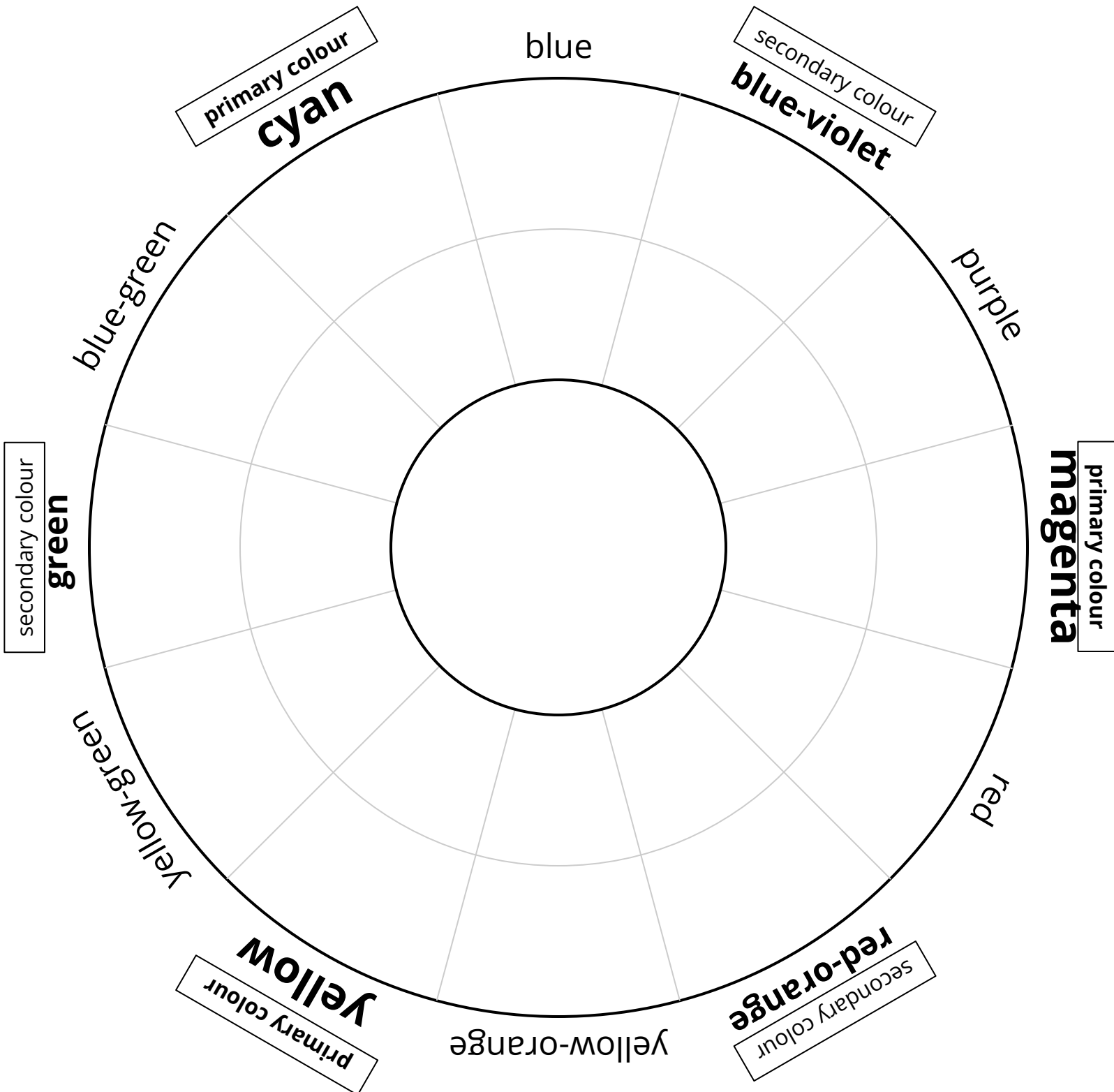
**Mix your colours carefully** — you should have an even flow between colours

**Use saturated colours** — you should not be able to see the gray lines and writing underneath

**Do not add outlines** — outlines break down colour flow and flatten things

**Apply your colours smoothly and carefully**

**Put desaturated colours in the inside circle** — use its complement (opposite) to grey it out





# Painting criteria and building your skills step-by-step

เกณฑ์การวาดภาพและการสร้างทักษะของคุณทีละขั้นตอน

**Quality of observation:** Careful detail, proportion, and shading with the goal of realism

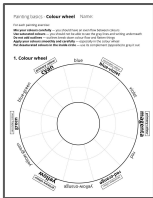
**คุณภาพของการสังเกต:** รายละเอียดอย่างระมัดระวังสัดส่วนและการแรเงาด้วยเป้าหมายของความจริง

**Quality of painting technique:** Excellent colour mixing, blending, brushwork, and texture

**คุณภาพของเทคนิคการวาดภาพ:** การผสมสีที่ยอดเยียมผสมแปรงและพื้นผิว

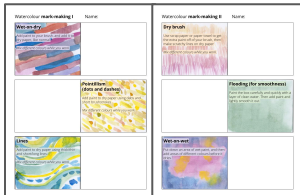
**Composition:** Creating a full, well-balanced, non-central composition with a clear colour scheme

**องค์ประกอบ:** การสร้างองค์ประกอบที่เต็มไปด้วยความสมดุลที่ไม่เป็นกลางพร้อมรูปแบบสีที่ชัดเจน



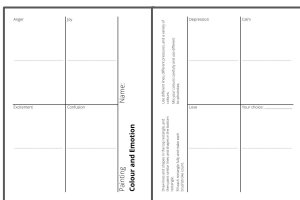
## Step 1. Learn how to **mix colours and greys**

ขั้นตอนที่ 1 เรียนรู้วิธีผสมสีและสีเทา



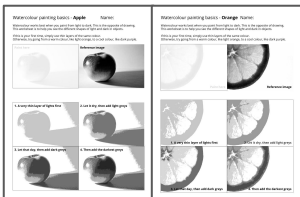
## Step 2. Practice **basic watercolour techniques**

ขั้นตอนที่ 2 ฝึกเทคนิคสีน้ำขั้นพื้นฐาน



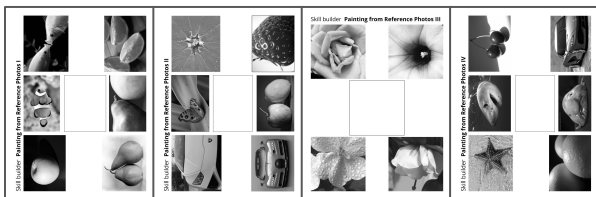
## Step 3. *Optionally*, learn how to abstractly **express emotion**

ขั้นตอนที่ 3 เรียนรู้วิธีแสดงอารมณ์อย่างเป็นนามธรรม



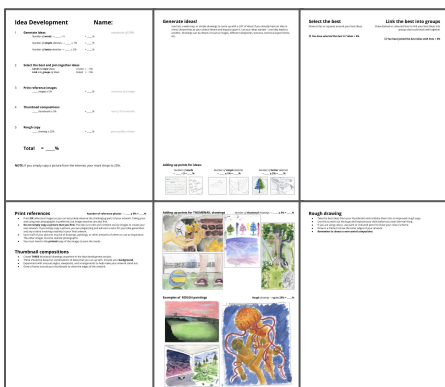
## Step 4. Practice painting in **layers from dark to light**

ขั้นตอนที่ 4. ฝึกวาดภาพวาดในเลเยอร์จากความมืดถึงแสง



## Step 5. Practice **painting from photos**

ขั้นตอนที่ 5. ฝึกวาดภาพจากภาพถ่าย



## Step 6. **Develop an idea** for your painting

ขั้นตอนที่ 6. พัฒนาความคิดสำหรับการวาดภาพของคุณ

# Watercolour technique basics I

Name:

## พื้นฐานเทคนิคสีน้ำ I

### Wet-on-dry

เปียกเมื่อแห้ง

Add paint to your brush, and add it to dry paper, like normal.

เพิ่มสีลงในแปรงของคุณ และเพิ่มลงในกระดาษแห้งเหมือนปกติ

Mix different colours while you work.

ผสมสีต่างๆ ในขณะที่คุณทำงาน

### Pointillism (dots and dashes)

Pointillism (จุดและขีดกลาง)

Add paint to dry paper using dabs and short brushstrokes.

เพิ่มสีลงในกระดาษแห้งโดยใช้การตบเบาๆ และฝีแปรงสั้นๆ

Mix different colours while you work.

ผสมสีต่างๆ ในขณะที่คุณทำงาน

### Lines

เส้น

Add paint to dry paper using thick/thin and short/long lines.

เพิ่มสีลงในกระดาษแห้งโดยใช้เส้นหนา/บาง และสั้น/ยาว

Mix different colours while you work.

ผสมสีต่างๆ ในขณะที่คุณทำงาน



# Watercolour technique basics II

Name:

## เทคนิคสีน้ำเบื้องต้น II

### Dry brush

#### แปรงแห้ง

Use scrap paper or paper towel to get the extra paint off of your brush, then make scratchy lines on dry paper

ใช้เศษกระดาษหรือกระดาษทิชชูเพื่อขจัดสีส่วนเกินออกจากแปรง จากนั้นจึงขีดเส้นบนกระดาษแห้ง

Mix different colours while you work.

ผสมสีต่างๆ ในขณะที่คุณทำงาน

### Flooding (for smoothness)

#### น้ำท่วม (เพื่อความราบรื่น)

Paint the box carefully and quickly with a layer of clean water. Then add paint and lightly smooth it out.

ทาสีกล่องอย่างระมัดระวังและรวดเร็วด้วยน้ำสะอาดหลายชั้น จากนั้นเติมสีและเกลี่ยให้เรียบเล็กน้อย

### Wet-on-wet

#### เปียกบนเปียก

Put down an area of wet paint, and then add areas of different colours before it dries.

ลงสีเปียกบริเวณนั้น จากนั้นเติมสีต่างๆ ลงไปก่อนจะแห้ง

# คำศัพท์เกี่ยวกับการวาดภาพสีน้ำ

**analogous colours**

สีที่คล้ายคลึงกัน

**groups of colours that are next to each other on the colour wheel**

กลุ่มสีที่อยู่ติดกันในวงล้อสี

**apron**

ผ้ากันเปื้อน

**a piece of cloth that you wear to protect your clothes from getting dirty.**

ผ้าที่คุณสวมใส่เพื่อป้องกันเสื้อผ้าของคุณจากการสกปรก

**blending**

การผสม

**in drawing: mixing from light to dark greys; in painting: mixing from one colour to another**

ในการวาดภาพ: ผสมจากสีเทาอ่อนไปเป็นสีเทาเข้ม ในการทาสี: การผสมจากสีหนึ่งไปอีกสีหนึ่ง

**brush**

แปรง

**a tool with hairs on the end that is used in painting**

เป็นเครื่องมือที่มีขนอยู่ตรงปลายที่ใช้ในการทาสี

**brushstroke**

ฝีแปรง

**the mark made by a brush when you paint**

เครื่องหมายที่ทำด้วยแปรงเมื่อคุณทาสี

**central composition**

องค์ประกอบกลาง

**an arrangement where the most important thing is in the middle**

การจัดเรียงที่สิ่งที่สำคัญที่สุดอยู่ตรงกลาง

**colour mixing**

การผสมสี

**adding two or more colours together**

การเพิ่มสีตั้งแต่สองสีขึ้นไปเข้าด้วยกัน

**colour scheme**

โทนสี

**the balanced choice of colours in an artwork**

การเลือกสีที่สมดุลในงานศิลปะ

**colour wheel**

วงล้อสี

**a circle of coloured sections that shows the relationships between colours**

วงกลมของส่วนสีที่แสดงความสัมพันธ์ระหว่างสี

**complementary colours**

สีเสริม

**colours that are opposites on the colour wheel**

สีที่อยู่ตรงข้ามกันในวงล้อสี

**cyan**

สีฟ้า

**a greenish-blue colour that is one of the colour primaries**

สีเขียวแกมน้ำเงินซึ่งเป็นหนึ่งในแม่สี

**dry brush painting**

ทาสีแปรงแห้ง

**creating scratchy brushstrokes using a brush that is mostly dry**

การสร้างฝีแปรงแบบกระท่อนกระแทนโดยใช้แปรงที่แห้งเป็นส่วนใหญ่

**dull colours**

สีหมองคล้ำ

**colours that are greyish, and not very vivid**

สีที่เป็นสีเทาและไม่สดใสมากนัก

**flooding**

น้ำท่วม

**putting down a layer of clean water onto the paper before adding paint**

วางน้ำสะอาดลงบนกระดาษก่อนจะเติมสี

**intense colours**

สีที่เข้มข้น

**colours that are very bright and vivid**

สีที่สดใสและสดใสมาก

**layering**

การแบ่งชั้น

**adding several small amounts of pencil or paint on top of each other**

เติมดินสอหรือสีจำนวนเล็กน้อยทับกัน

**magenta**

สีม่วงแดง

**a reddish purple (hot pink) that is one of the colour primaries**

สีม่วงแดง (ชมพูร้อน) ซึ่งเป็นหนึ่งในแม่สี

**monochrome**

ขาวดำ

**a colour scheme that only uses light and dark versions of a single colour or grey**

โทนสีที่ใช้เฉพาะสีเดียวหรือสีเทาในเวอร์ชันสว่างและสีเข้มเท่านั้น



<b>non-central composition</b> องค์ประกอบที่ไม่ใช่ส่วนกลาง	<b>an arrangement where the most important thing is NOT in the middle</b> การจัดเรียงที่สิ่งสำคัญที่สุดไม่อยู่ตรงกลาง
<b>palette</b> จานสี	<b>a painting tool that is used to mix colours on</b> เครื่องมือวาดภาพที่ใช้ผสมสี
<b>pointillism</b> ลัทธิจุดเรียง	<b>drawing or painting with small dots or dashes</b> การวาดภาพหรือระบายสีด้วยจุดหรือขีดเล็กๆ
<b>primary colour</b> สีหลัก	<b>a colour that cannot be mixed using other colours, for example: cyan, yellow, and magenta</b> สีที่ไม่สามารถผสมโดยใช้สีอื่นได้ เช่น สีฟ้า สีเหลือง และสีม่วงแดง
<b>rectangular colour scheme</b> โทนสีสี่เหลี่ยม	<b>a balanced colour scheme that looks like a rectangle on the colour wheel</b> โทนสีที่สมดุลซึ่งดูเหมือนสี่เหลี่ยมในวงล้อสี
<b>secondary colour</b> สีรอง	<b>a colour that is created by mixing two primary colours, for example: red, green, and blue</b> สีที่เกิดจากการผสมแม่สีสองสี เช่น สีแดง สีเขียว และสีน้ำเงิน
<b>split complementary colour scheme</b> แยกโทนสีเสริม	<b>a colour scheme using one base colour, and two colours on either side of the complementary</b> โทนสีที่ใช้สีพื้นฐานสีเดียว และสีสองสีที่ด้านใดด้านหนึ่งของสีคู่ตรงข้าม
<b>square colour scheme</b> โทนสีสี่เหลี่ยม	<b>a colour scheme in which colours are balanced around the colour wheel in the shape of a square</b> โทนสีที่มีความสมดุลของสีรอบๆ วงล้อสีที่มีรูปร่างเป็นสี่เหลี่ยมจัตุรัส
<b>synesthesia</b> การสังเคราะห์	<b>the experience of when one of your senses or feelings is triggered by another</b> ประสบการณ์เมื่อความรู้สึกหรือความรู้สึกของคุณถูกกระตุ้นโดยอีกคนหนึ่ง
<b>triangle colour scheme</b> โทนสีสามเหลี่ยม	<b>a colour scheme in which colours are balanced around the colour wheel in the shape of a triangle</b> โทนสีที่มีความสมดุลของสีรอบๆ วงล้อสีที่มีรูปร่างเป็นรูปสามเหลี่ยม
<b>watercolour</b> สีน้ำ	<b>paint that is mixed with a lot of water to use properly</b> สีที่ผสมน้ำปริมาณมากเพื่อใช้อย่างเหมาะสม
<b>wet-on-dry painting</b> การทาสีแบบเปียกบนแห้ง	<b>the normal way of painting by adding wet paint on top of a dry painting</b> วิธีการทาสีปกติโดยเติมสีเปียกทับบนสีแห้ง
<b>wet-on-wet painting</b> การวาดภาพแบบเปียกบนเปียก	<b>adding a different colour of wet paint to a painting that is already wet</b> เพิ่มสีอื่นของสีเปียกให้กับภาพวาดที่เปียกอยู่แล้ว

Anger  
ความโกรธ

Joy  
จอย

Excitement  
ความตื่นเต้น

Confusion  
ความสับสน

Name:  
ชื่อ:

Painting skill builder  
ผู้สร้างทักษะการวาดภาพ

Colour and Emotion  
สีและอารมณ์



Draw lines and shapes in the top of the rectangle, and then paint similar lines and shapes in the bottom rectangle.  
วาดเส้นและรูปร่างที่ด้านบนของสี่เหลี่ยมผืนผ้า จากนั้นทาสีเส้นและรูปร่างที่คล้ายกัน ในสี่เหลี่ยมผืนผ้าด้านล่าง

Fill each rectangle fully and think about how to make each brushstroke express the emotion.  
เติมสีให้สี่เหลี่ยมแต่ละอันให้เต็มแล้วคิดว่าจะทำให้ผู้กันแต่ละอันแสดงอารมณ์ได้อย่างไร

Use different lines, pressures, and a variety of colours.  
ใช้เส้น ความกดดัน และสีที่แตกต่างกัน

Mix your colours carefully and use different brushstrokes.  
ผสมสีของคุณอย่างระมัดระวัง และใช้ฝีแปรงที่แตกต่างกัน

Love  
รัก

Depression  
ภาวะซึมเศร้า

Your choice:  
ตัวเลือกของคุณ:

Calm  
เจียบสงบ

# Watercolour painting basics - Apple

## พื้นฐานการวาดภาพสีน้ำ - Apple

Watercolour works best when you paint from light to dark. This is the opposite of drawing. This worksheet is to help you see the different shapes of light and dark in objects. If this is your first time, simply use thin layers of the same colour. Otherwise, try going from a warm colour, like light orange, to a cool colour, like dark purple.

สีน้ำทำงานได้ดีที่สุดเมื่อคุณวาดจากสีอ่อนไปสีเข้ม ซึ่งตรงกันข้ามกับการวาดภาพ เอกสารงานนี้จะช่วยให้คุณเห็นรูปร่างต่างๆ ของแสงและความมืดในวัตถุ หากนี่เป็นครั้งแรกของคุณ เพียงใช้เลเยอร์บาง ๆ ที่มีสีเดียวกัน หรือลองเปลี่ยนจากสีโทนอุ่น เช่น สีส้มอ่อน ไปเป็นสีโทนเย็น เช่น สีม่วงเข้ม

Paint here

ทาสีที่นี่



Reference image

รูปภาพอ้างอิง



1. A very thin layer of lights first

ชั้นไฟบางมากก่อน



2. Let it dry, then add light greys

ปล่อยให้แห้งแล้วเติมสีเทาอ่อน



3. Let that dry, then add dark greys

ปล่อยให้แห้งแล้วจึงเติมสีเทาเข้มลงไป



4. Then add the darkest greys

จากนั้นเพิ่มสีเทาเข้มที่สุด



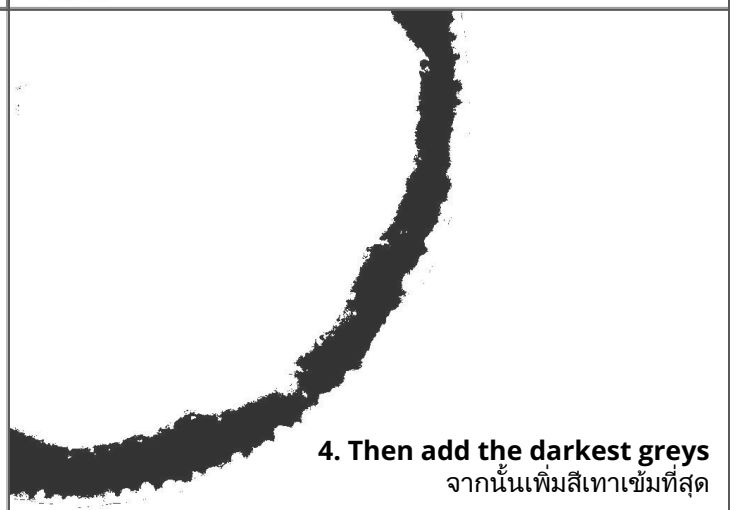
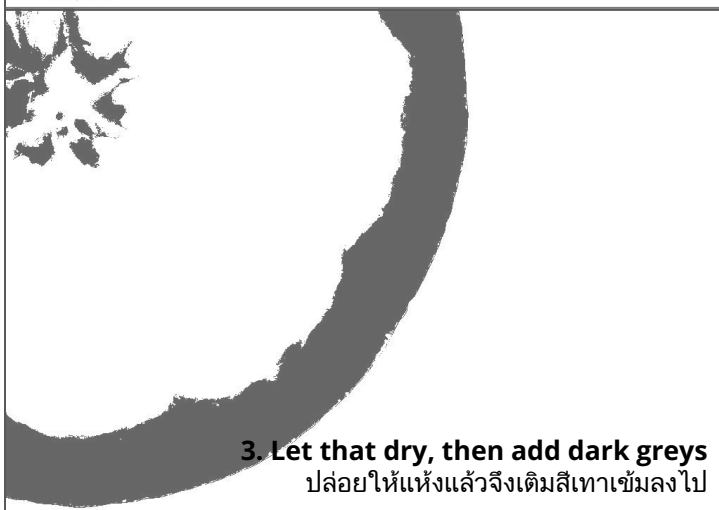
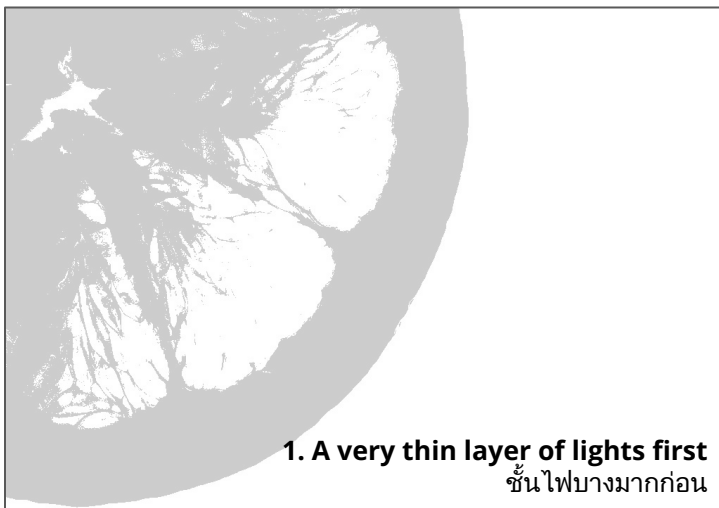
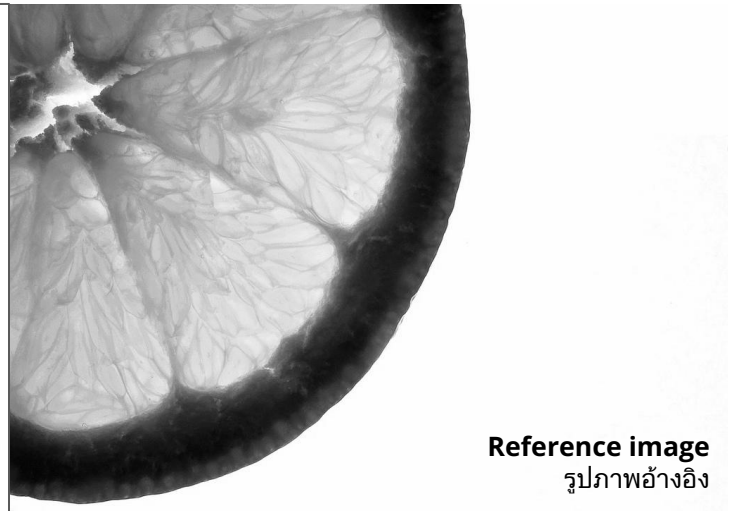


# Watercolour painting basics - Orange

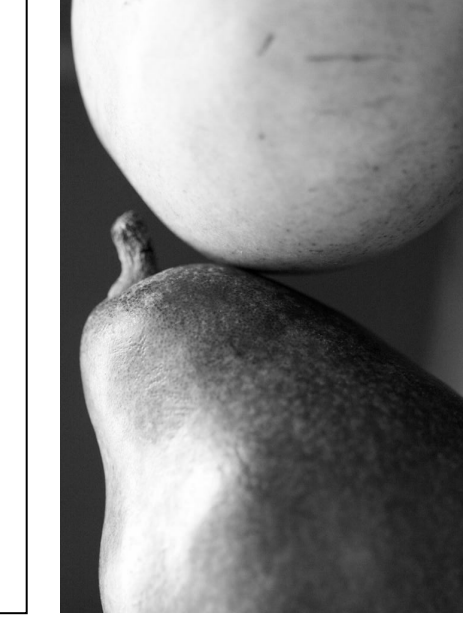
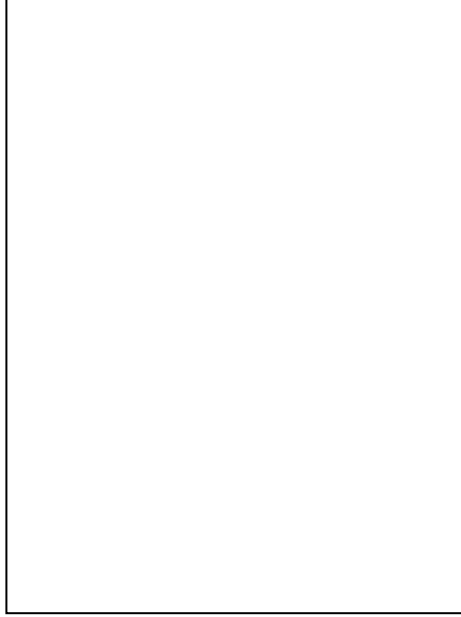
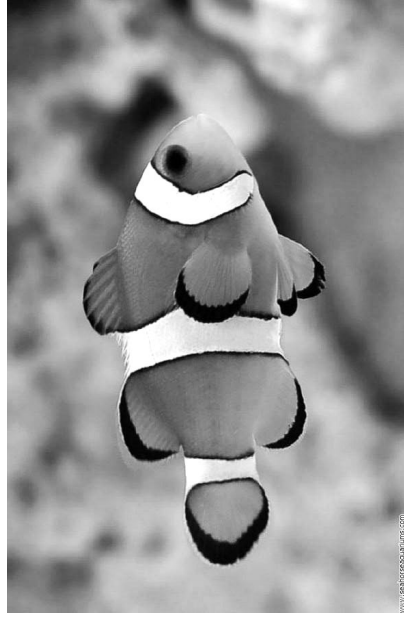
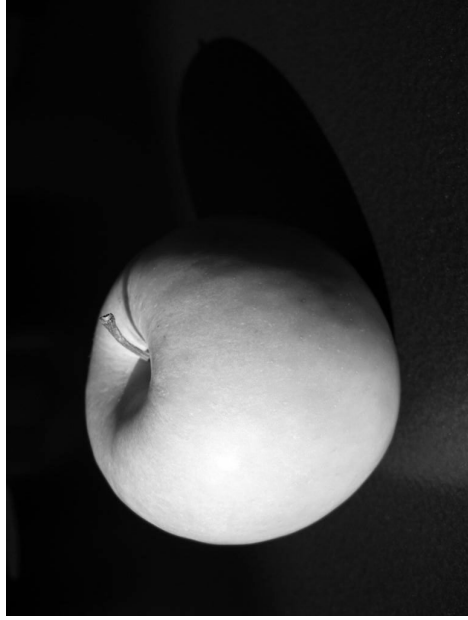
## พื้นฐานการวาดภาพสีน้ำ-สีส้ม

Watercolour works best when you paint from light to dark. This is the opposite of drawing. This worksheet is to help you see the different shapes of light and dark in objects. If this is your first time, simply use thin layers of the same colour. Otherwise, try going from a warm colour, like light orange, to a cool colour, like dark purple.

สีน้ำทำงานได้ดีที่สุดเมื่อคุณวาดจากสีอ่อนไปสีเข้ม ซึ่งตรงกันข้ามกับการวาดภาพ เอกสารงานนี้จะช่วยให้คุณเห็นรูปร่างต่างๆ ของแสงและความมืดในวัตถุ หากนี่เป็นครั้งแรกของคุณ เพียงใช้ชั้นบางๆ ที่มีสีเดียวกัน หรือลองเปลี่ยนจากสีโทนอุ่น เช่น สีส้มอ่อน ไปเป็นสีโทนเย็น เช่น สีม่วงเข้ม

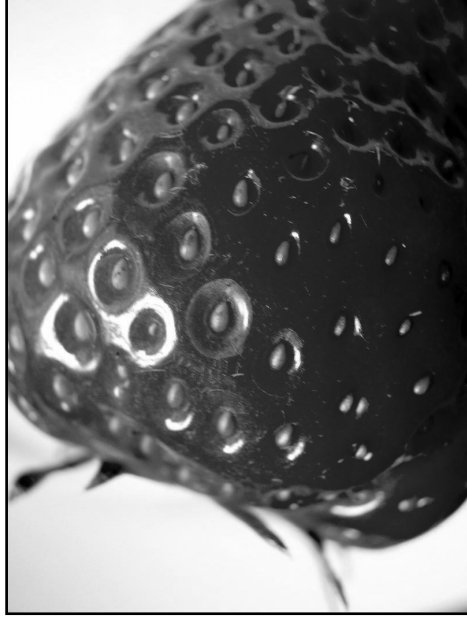
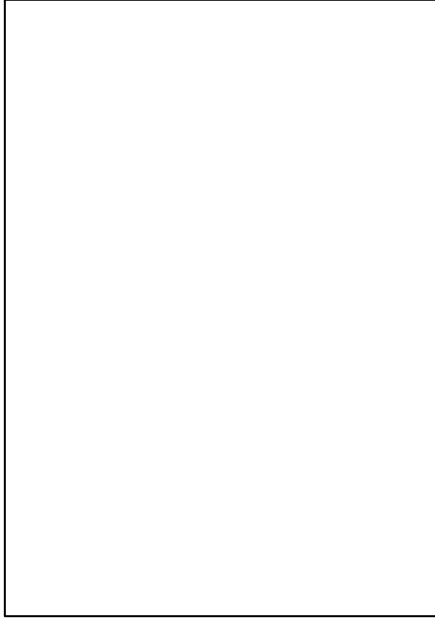
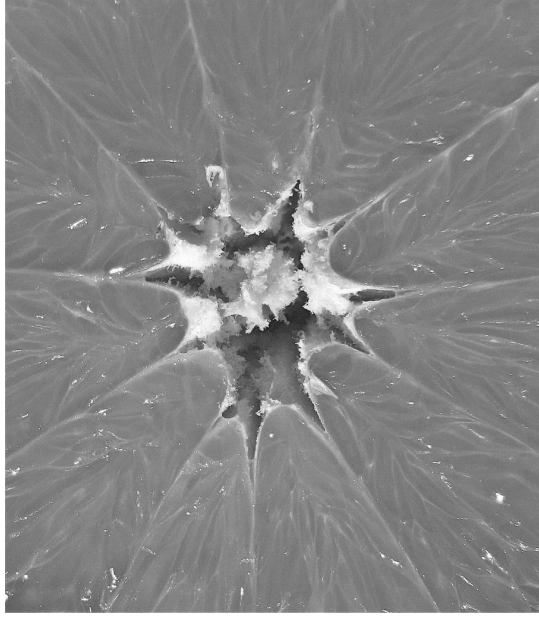


# Skill builder Painting from Reference Photos I

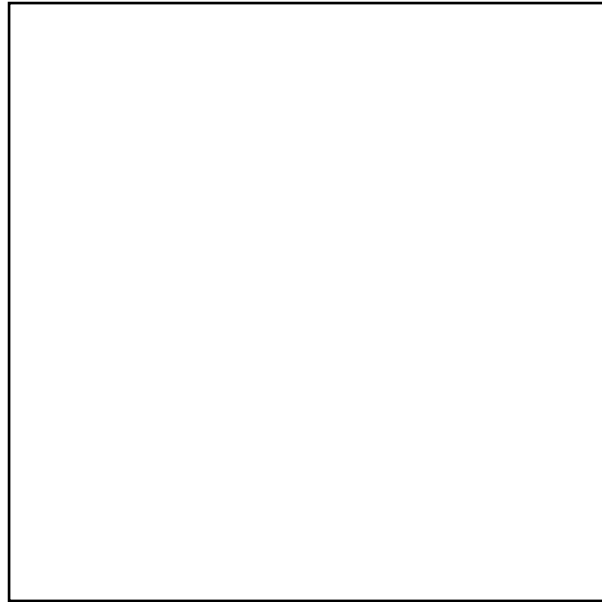
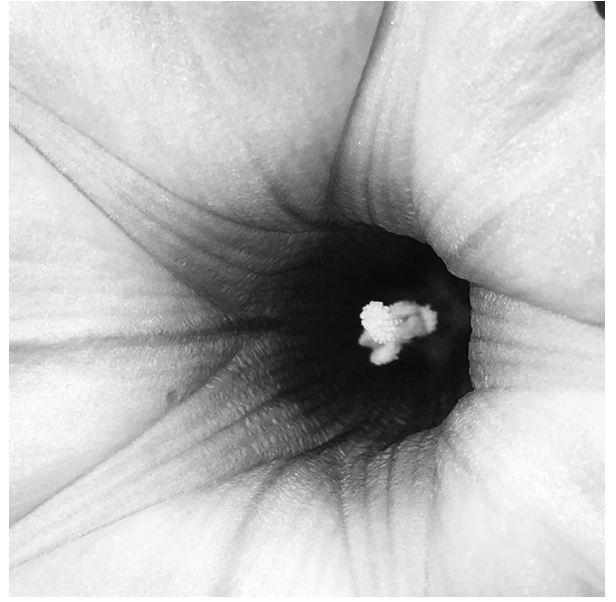




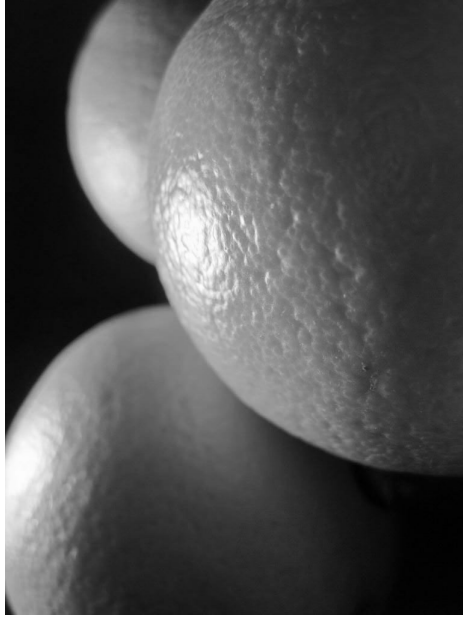
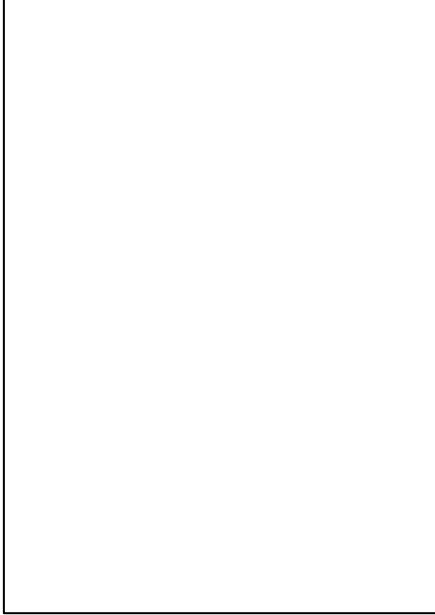
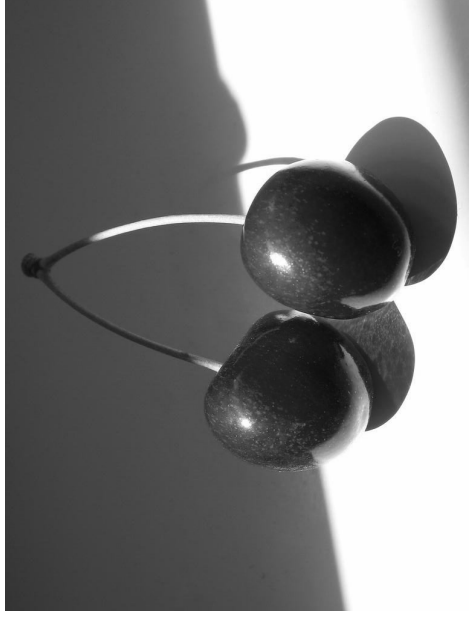
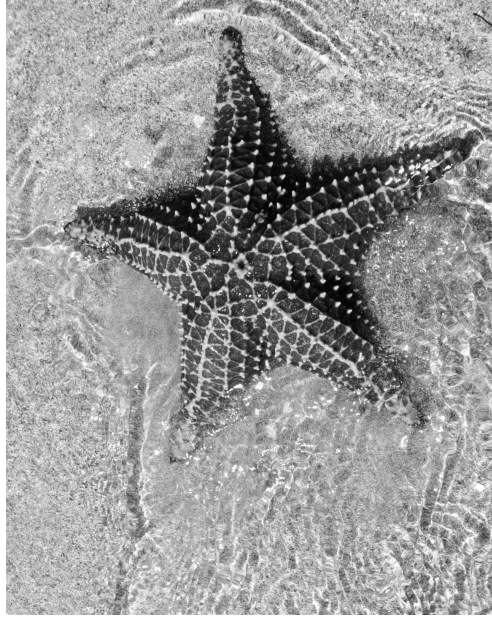
# Skill builder   **Painting from Reference Photos II**



## Skill builder **Painting from Reference Photos III**



# Skill builder Painting from Reference Photos IV

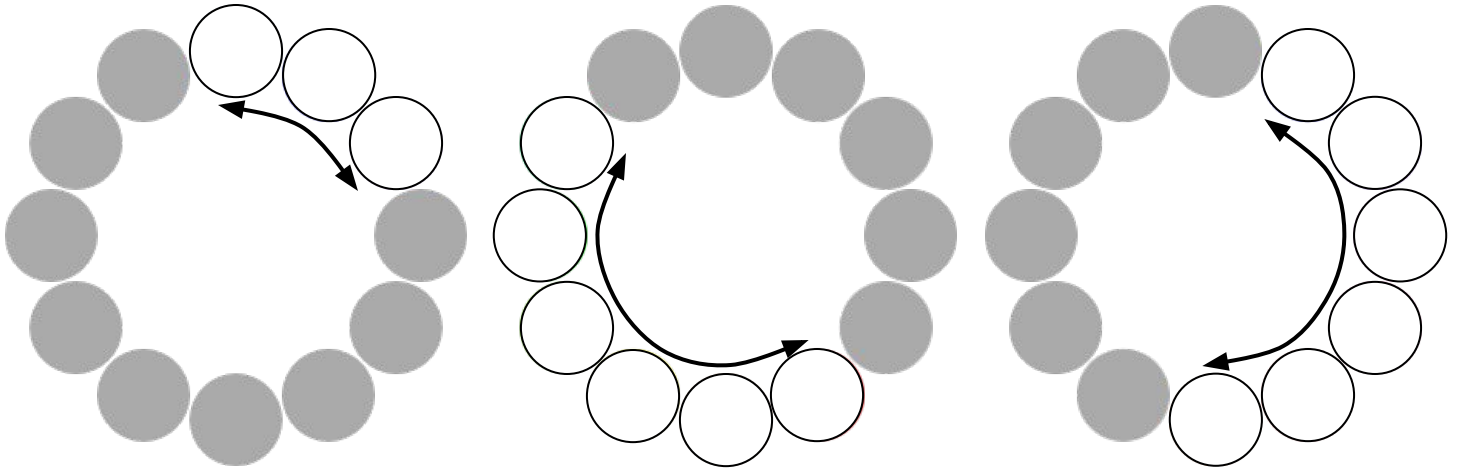


# Painting basics: Colour schemes

## พื้นฐานการทาสี: โทนสี

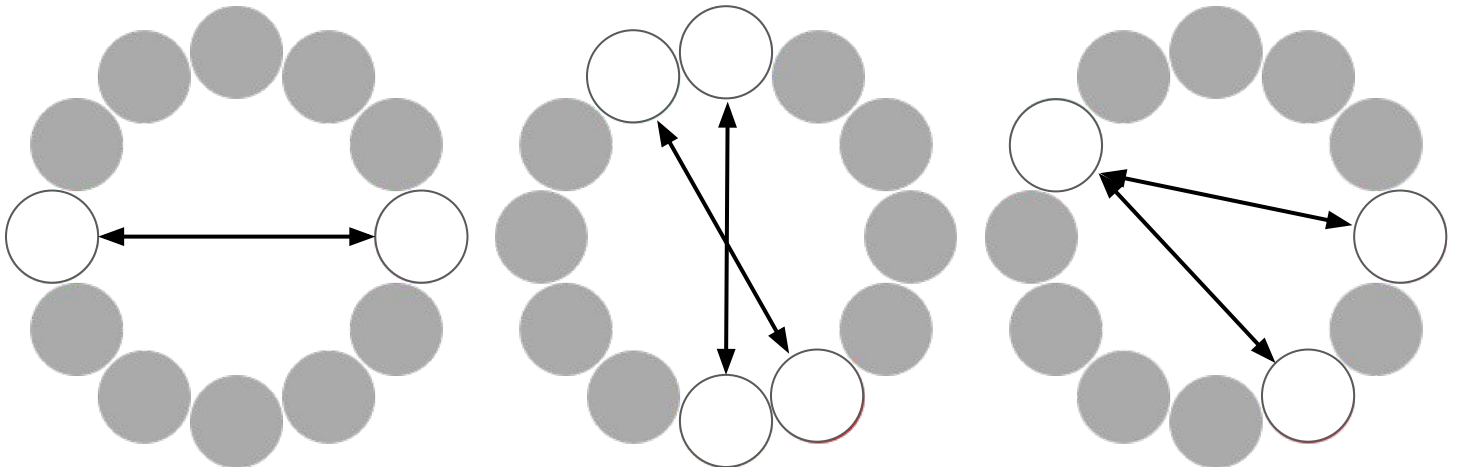
Please paint the **correct colours** in the **white circles**. Use your colour wheel as a guide.

โปรดทาสีที่ถูกต้องในวงกลมสีขาว ใช้วงล้อสีของคุณเป็นแนวทาง



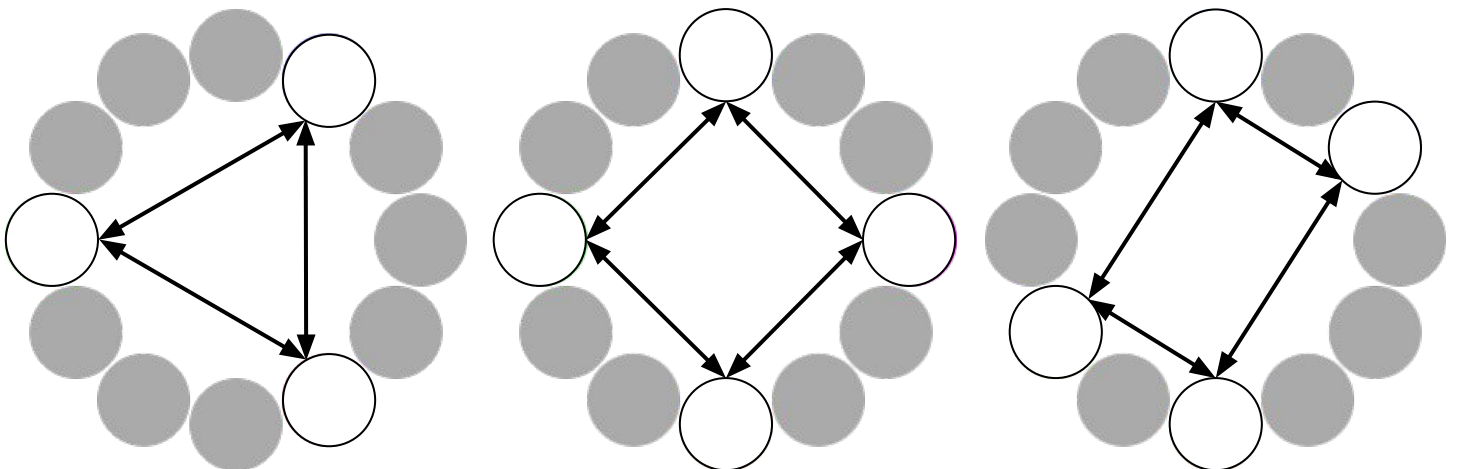
**Analogous colours** create a feeling of beauty and harmony. They are close on the colour wheel.

สีที่คล้ายคลึงกันสร้างความรู้สึกถึงความสวยงามและความกลมกลืนซึ่งใกล้เคียงกับวงล้อสี



**Complementary colours** create a feeling of conflict and energy. They are opposites on the colour wheel.

สีที่เข้ากันทำให้เกิดความรู้สึกขัดแย้งและมีพลังซึ่งตรงกันข้ามกับวงล้อสี



Other possibilities include a **triangular**, **square**, or **rectangular** colour scheme. They communicate balance.

ความเป็นไปได้อื่นๆ ได้แก่ โทนสีสามเหลี่ยม สีเหลี่ยม หรือสี่เหลี่ยม ซึ่งสื่อสารถึงความสมดุล

# Idea Development / การพัฒนาความคิด

## 1 Generate ideas / สร้างความคิด

maximum of 50% / สูงสุด 50%

Number of **words** / จำนวนคำ → \_\_\_\_ ÷ 3 = \_\_\_\_%

Number of **simple** sketches / จำนวนภาพร่างอย่างง่าย → \_\_\_\_ × 2% = \_\_\_\_%

Number of **better** sketches / จำนวนภาพร่างที่ดีกว่า → \_\_\_\_ × 4% = \_\_\_\_%

## 2 Select the best and join together ideas / เลือกสิ่งที่ดีที่สุดและรวมไอเดียเข้าด้วยกัน

**Circle** the **best** ideas / วงกลมความคิดที่ดีที่สุด

circled / วงกลม = □ 5%

**Link** into **groups** of ideas / เชื่อมโยงเข้ากลุ่มความคิด

linked / เชื่อมโยง = □ 5%

## 3 Print reference images / พิมพ์ภาพอ้างอิง

maximum of 8 images

\_\_\_\_ images / ภาพ × 5% = \_\_\_\_%

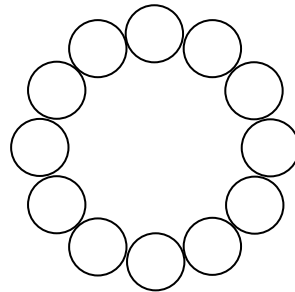
## 4 Compositions / องค์ประกอบ

maximum of 10 thumbnails

\_\_\_\_ **thumbnails** / ภาพขนาดย่อ × 8% = \_\_\_\_%

\_\_\_\_ **digital collages** / ภาพตัดปะแบบดิจิทัล × 8% = \_\_\_\_%

Selecting a **colour scheme** / การเลือกโทนสี = □ 8%



## 5 Rough copy / สำเนาหยาบ

great quality or better / คุณภาพดีหรือดีกว่า

\_\_\_\_ drawing / การวาดภาพ × 25% = \_\_\_\_%

**Total / ทั้งหมด = \_\_\_\_%**

**NOTE:** If you simply copy a picture from the internet, your mark drops to 25%.

หมายเหตุ : หากคุณเพียงแค่คัดลอกรูปภาพจากอินเทอร์เน็ต เครื่องหมายของคุณจะลดลงเหลือ 25%



## Generate ideas / สร้างความคิด

Use lists, a web map, or simple drawings to come up with a LOT of ideas! If you already have an idea in mind, choose that as your central theme and expand upon it. Let your ideas wander - one idea leads to another. Drawings can be details of source images, different viewpoints, textures, technical experiments, etc.

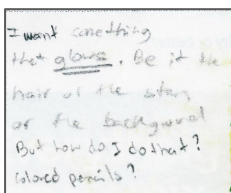
ใช้รายการ แผนที่เว็บ หรือภาพวาดง่ายๆ เพื่อสร้างไอเดียมากมาย! หากคุณมีไอเดียอยู่ในใจอยู่แล้ว ให้เลือกสิ่งนั้นเป็นธีมหลักของคุณและขยายออกไป ปล่อยให้ความคิดของคุณล่องลอยไป - ความคิดหนึ่งนำไปสู่อีกความคิดหนึ่ง การวาดภาพอาจเป็นรายละเอียดของภาพต้นฉบับ มุมมอง พื้นผิว การทดลองทางเทคนิค ฯลฯ

## Adding up points for ideas / การเพิ่มคะแนนสำหรับความคิด :

Number of **words**/

จำนวนคำ

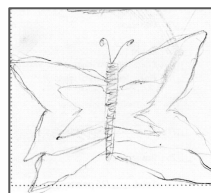
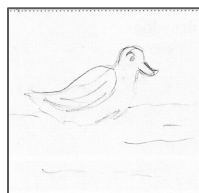
\_\_\_\_\_ ÷ 3 = \_\_\_\_\_ %



Number of **simple** sketches/

จำนวนภาพร่างอย่างง่าย

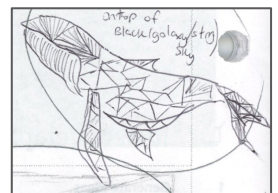
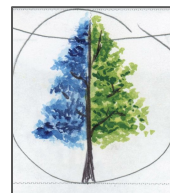
\_\_\_\_\_ × 2% = \_\_\_\_\_ %



Number of **better** sketches/

จำนวนภาพร่างที่ดีกว่า

\_\_\_\_\_ × 4% = \_\_\_\_\_ %



## Select the best

### เลือกสิ่งที่ดีที่สุด

Draw circles or squares around your best ideas  
วาดวงกลมหรือสี่เหลี่ยมรอบๆ ไอเดียที่ดีที่สุดของคุณ

- ☐ You have selected the best 3-7 ideas = 5%
- ☐ คุณได้เลือกไอเดียที่ดีที่สุด 3-7 ข้อ = 5%

## Link the best into groups

### เชื่อมโยงสิ่งที่ดีที่สุดเข้ากลุ่ม

Draw dashed or coloured lines to link your best ideas into groups  
that could work well together  
วาดเส้นประหรือเส้นสีเพื่อเชื่อมโยงแนวคิดที่ดีที่สุดของคุณออกเป็นกลุ่มที่  
สามารถทำงานร่วมกันได้ดี

- ☐ You have joined the best ideas with lines = 5%
- ☐ คุณได้เข้าร่วมแนวคิดที่ดีที่สุดด้วยเส้น = 5%

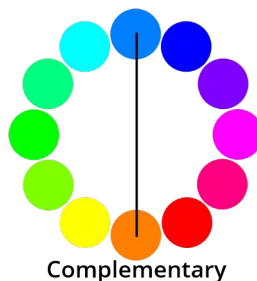
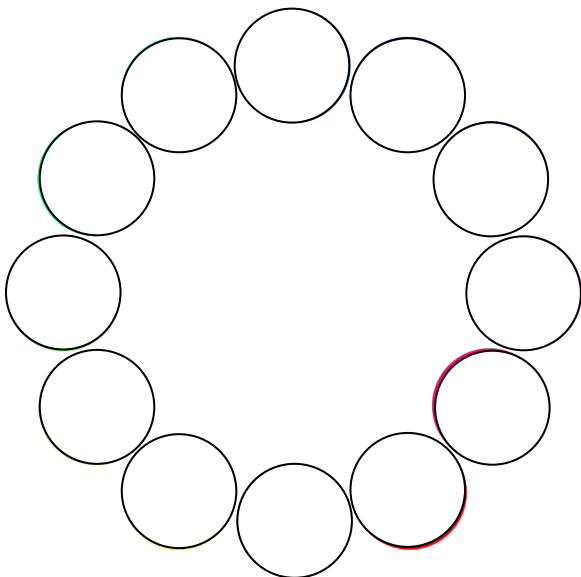
## Print references / พิมพ์อ้างอิง

Number of photos/จำนวนภาพถ่าย → \_\_\_\_ × 5% = \_\_\_\_%

- Print **EIGHT** reference images so you can accurately observe the challenging parts of your artwork. Taking and using your own photographs is preferred, but image searches are also fine.  
พิมพ์ภาพอ้างอิงแปดภาพเพื่อให้คุณสามารถสังเกตส่วนที่ท้าทายของงานศิลปะของคุณได้อย่างแม่นยำ คุณควรถ่ายภาพและใช้รูปถ่ายของคุณเอง แต่การค้นหารูปภาพก็สามารถทำได้เช่นกัน
- Do not simply copy a picture that you find.** The idea is to edit and combine source images to create your own artwork. If you simply copy a picture, you are plagiarizing and will earn a zero for your idea generation and any criteria involving creativity in your final artwork.  
อย่าเพียงคัดลอกรูปภาพที่คุณพบ แนวคิดก็คือการแก้ไขและรวมภาพต้นฉบับเพื่อสร้างงานศิลปะของคุณเอง หากคุณเพียงแค่คัดลอกรูปภาพ คุณกำลังลอกเลียนแบบ และจะได้รับศูนย์สำหรับการสร้างไอเดียและเกณฑ์ใดๆ ที่เกี่ยวข้องกับความคิดสร้างสรรค์ในงานศิลปะขั้นสุดท้ายของคุณ
- Up to half of your pictures may be of drawings, paintings, or other artworks of others to use as inspiration. The other images must be realistic photographs.  
รูปภาพของคุณมากถึงครึ่งหนึ่งอาจเป็นภาพวาด ภาพวาด หรืองานศิลปะอื่น ๆ ของผู้อื่นเพื่อใช้เป็นแรงบันดาลใจ ภาพอื่นๆ ต้องเป็นภาพถ่ายที่เหมือนจริง
- You must hand in the **printed** copy of the images to earn the marks.  
คุณต้องส่งสำเนาภาพที่พิมพ์ออกมาเพื่อรับคะแนน

## Compositions / องค์ประกอบ

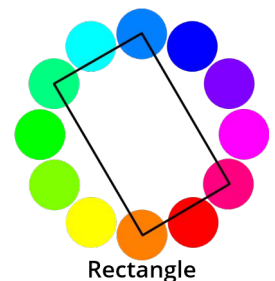
- Create **TWO or more** thumbnail drawings anywhere in the idea development section.  
สร้างภาพวาดขนาดย่อสองภาพขึ้นไปในที่ใดก็ได้ในส่วนการพัฒนาแนวคิด
- These should be based on combinations of ideas that you come up with. Include your **background**.  
สิ่งเหล่านี้ควรขึ้นอยู่กับการผสมผสานแนวคิดที่คุณคิดขึ้นมา รวมพื้นหลังของคุณ
- Experiment with unusual angles, viewpoints, and arrangements to help make your artwork stand out.  
ทดลองใช้มุม มุมมอง และการจัดวางที่ไม่ธรรมดาเพื่อช่วยให้งานศิลปะของคุณโดดเด่น
- Draw a frame around your thumbnails to show the edges of the artwork.  
วาดกรอบรอบๆ ภาพขนาดย่อของคุณเพื่อแสดงขอบของงานศิลปะ
- Each **rough digital collage** counts as an extra composition, and so does choosing a **colour scheme**!  
ภาพตัดปะดิจิทัลแบบคร่าวๆ แต่ละภาพถือเป็นองค์ประกอบเพิ่มเติม การเลือกโทนสีก็เช่นกัน!



Complementary



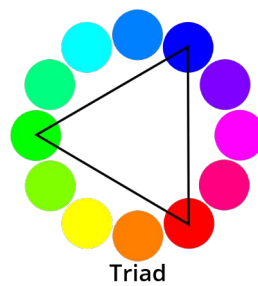
Split Complementary



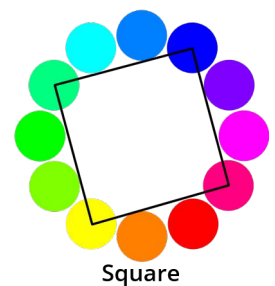
Rectangle



Analogous



Triad



Square

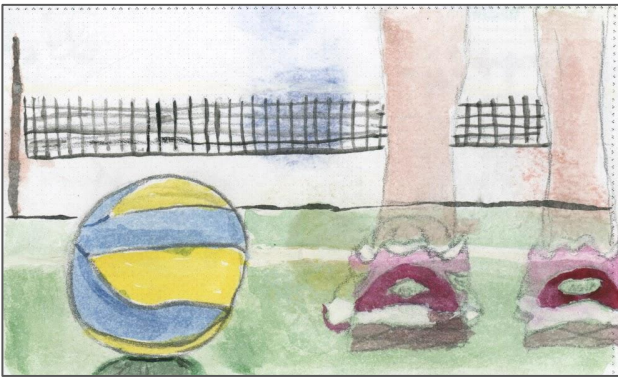


## Adding up points for THUMBNAIL drawings

การเพิ่มคะแนนสำหรับการวาดภาพขนาดย่อ

Thumbnails/ภาพขนาดย่อ → \_\_\_\_ × 8% = \_\_\_\_%

Rough collages/ภาพตัดปะหยาบ → \_\_\_\_ × 8% = \_\_\_\_%



## Examples of ROUGH drawings

ตัวอย่างภาพวาด ROUGH

Rough drawing/การวาดภาพหยาบ → up to 25% = \_\_\_\_%



## Rough drawing / การวาดภาพหยาบ

- Take the best ideas from your thumbnails and combine them into an improved rough copy.  
นำแนวคิดที่ดีที่สุดจากภาพขนาดย่อของคุณมารวมเป็นฉบับคร่าวๆ ที่ได้รับการปรับปรุง
- Use this to work out the bugs and improve your skills before you start the real thing.  
ใช้สิ่งนี้เพื่อแก้ไขจุดบกพร่องและพัฒนาทักษะของคุณก่อนที่จะเริ่มใช้งานจริง
- If you are using colour, use paint or coloured pencil to show your colour scheme.  
หากคุณใช้สี ให้ใช้สีหรือดินสอสีเพื่อแสดงโทนสีของคุณ
- Draw in a frame to show the outer edges of your artwork.  
วาดในกรอบเพื่อแสดงขอบด้านนอกของงานศิลปะของคุณ
- **Remember to choose a non-central composition.**  
อย่าลืมเลือกองค์ประกอบภาพที่ไม่เป็นศูนย์กลาง







Lena Epstein, Spring 2024



Amelia Burgess, Spring 2024



Jack Buckman, Spring 2024



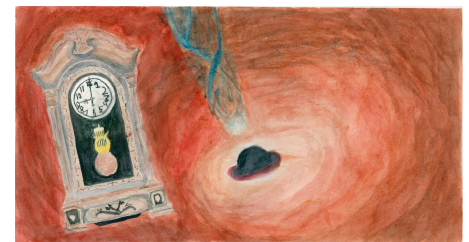
Sofia Gaytan Montoya, Spring 2024



Eunsol Lee, Spring 2024



Sienna Paddon, Spring 2024



Seb Fridell-Ervine, Fall 2024



Mirella El Chater, Fall 2024



Ira Rysukhina, Spring 2024



Callum Muise, Spring 2024



Sofia Tucker, Fall 2024

Mid-project feedback – Painting Name/ชื่อ: \_\_\_\_\_

## ข้อเสนอแนะกลางโครงการ - จิตรกรรม

This project will be evaluated using four general criteria. To help you do your best, here is some feedback with suggestions about how to improve your painting. I have only chosen what I think are the most important pieces of advice for you. If these suggestions are unclear, please ask me or a friend to give you more help.

โครงการนี้จะได้รับการประเมินโดยใช้เกณฑ์ทั่วไปสี่ ที่จะช่วยให้คุณทำดีที่สุดของคุณที่เป็นข้อเสนอแนะบางคนที่มีข้อเสนอแนะเกี่ยวกับการปรับปรุงภาพวาดของคุณ เราได้เลือกเฉพาะสิ่งที่ผมคิดว่าเป็นชิ้นส่วนที่สำคัญที่สุดของคำแนะนำสำหรับคุณ ถ้าคำแนะนำเหล่านี้มีความชัดเจนโปรดถามฉันหรือเพื่อนเพื่อที่จะให้ความช่วยเหลือเพิ่มเติม

### Quality of observation - คุณภาพของการสังเกต

- ☐ **Observe closely.** Keep looking at your photographs. Focus on the component lines, shapes, and colours.  
สังเกตอย่างใกล้ชิด ให้มองที่รูปถ่ายของคุณ มุ่งเน้นไปที่องค์ประกอบเส้นรูปทรงและสี
- ☐ **Look for missing details.** Look for small things that you may have overlooked.  
ดูรายละเอียดได้ที่ขาดหายไป มองหาสิ่งเล็กๆ ๑ ที่คุณอาจมองข้าม
- ☐ **Measure carefully.** Use a grid, rulers, or slips of paper to guide sizes and locations.  
วัดอย่างรอบคอบ ใช้ตารางโมหะหรือมิลกระดาษขนาดคู่มือและสถานที่
- ☐ **Observe the shapes of your shadows.** Take a closer look at the shapes and sizes of the light & dark areas.  
สังเกตรูปร่างของเงาของคุณ ใช้เวลามองใกล้ที่รูปทรงและขนาดของแสงและสีเข้มพื้นที่
- ☐ **Consider changes in texture.** Try to capture the texture of the different things you are painting.  
พิจารณาการเปลี่ยนแปลงในเนื้อ พยายามที่จะจับภาพพื้นผิวของสิ่งที่แตกต่างที่คุณกำลังวาดภาพ

### Quality of painting technique - คุณภาพของเทคนิคการวาดภาพ

- ☐ **Lighten your outlines.** Outlines should disappear in the final painting.  
เบาเค้าร่างของคุณ เค้าจะหายไปในการวาดสุดท้าย
- ☐ **Darken your darks.** Doing so will increase the overall impact of your painting, and will help it pop.  
ความสขของคุณผ้าสีเข้ม การทำเช่นนี้จะเพิ่มผลกระทบโดยรวมของการวาดภาพของคุณและจะช่วยให้มันปรากฏ
- ☐ **Add tone to your lights.** Leaving areas white tends to leave the impression that your artwork is unfinished.  
เพิ่มโทนไฟของคุณ ออกจากพื้นที่สีขาวมีแนวโน้มที่จะออกจากการแสดงผลที่เป็นงานศิลปะของคุณที่ยังไม่เสร็จ
- ☐ **Work on careful brushwork.** Apply each brushstroke with care and thought.  
ทำงานเกี่ยวกับพู่กันระมัดระวัง สมัครแต่ละแปรงพู่กันด้วยความระมัดระวังและความคิด



- ☐ **Work on gradients.** You can make your paint blend smoothly from one colour to another.  
ทำงานเกี่ยวกับการไล่ระดับสี คุณสามารถทำให้การผสมผสานสีของคุณได้อย่างราบรื่นจากสีหนึ่งไปยังอีก
- ☐ **Mix your colours more carefully.** Blend together three or more colours before painting with it.  
ผสมสีของคุณอย่างระมัดระวังมากขึ้น ผสมผสานกันสามหรือมากกว่าสีก่อนทาสีกับมัน
- ☐ **Create textures with brushstrokes.** Use different techniques to show the nature of different materials.  
สร้างพื้นผิวด้วยพู่กัน ใช้เทคนิคที่แตกต่างกันเพื่อแสดงลักษณะของวัสดุที่แตกต่างกัน

## Sense of depth - ความรู้สึกของความลึก

- ☐ **Use warm and cool colours.** Warm colours come forward, cool colours go backward.  
การใช้งานที่อบอุ่นและสีเย็น โทนสีอบอุ่นมาข้างหน้า, สีเย็นย้อนกลับ
- ☐ **Use high and low intensity colours.** Intense colours come forward, dull colours go into the distance.  
ใช้สูงและต่ำสีเข้ม สีที่รุนแรงมาข้างหน้าสีหมองคล้ำไปในระยะทาง
- ☐ **Use high and low contrast.** Dramatic lights and darks are near but muddy colours are far away.  
การใช้งานสูงและความคมชัดต่ำ ไฟอย่างมาและผ้าสีเข้มอยู่ใกล้ แต่สีโคลนอยู่ห่างไกล
- ☐ **Use high and low detail.** Near things are sharp, but blurry things are in the distance.  
การใช้งานสูงและรายละเอียดต่ำ สิ่งที่อยู่ใกล้มีความคมชัด แต่สิ่งที่พรางมัวอยู่ในระยะไกล

## Composition - ส่วนประกอบ

- ☐ **Start painting your background.** It lacks substance in comparison to the rest of your painting.  
เริ่มวาดภาพพื้นหลังของคุณ มันขาดสารในการเปรียบเทียบกับส่วนที่เหลือของการวาดภาพของคุณ
- ☐ **Make sure your painting is non-central.** You may have to cut off one or more edges to make this work.  
ตรวจสอบให้แน่ใจภาพวาดของคุณไม่เป็นกลาง คุณอาจจะต้องตัดขอบหนึ่งหรือมากกว่าเพื่อให้งานนี้
- ☐ **Make sure your painting is balanced.** One or more areas appear to be empty.  
ตรวจสอบให้แน่ใจภาพวาดของคุณจะมีความสมดุล หนึ่งหรือมากกว่าหนึ่งพื้นที่ที่ดูเหมือนจะเป็นที่ว่างเปล่า
- ☐ **Make sure your colour scheme is clear.** Restrict your colour scheme so that your composition works.  
ตรวจสอบให้แน่ใจโทนสีของคุณเป็นที่ชัดเจน จำกัด โทนสีของคุณเพื่อให้การทำงานขององค์ประกอบของคุณ
- ☐ **You seem to be behind.** Please consider working on your project at lunch or before or after school. Or, try to pick up your pace or use your time more effectively during class. If you have enough done, you can ask if you can take it home to work on it. Remember that if too much of your work is done outside school I cannot accept it.  
คุณดูเหมือนจะอยู่เบื้องหลัง โปรดพิจารณาการทำงานในโครงการของคุณที่รับประทานอาหารกลางวันหรือก่อนหรือหลังเลิกเรียน หรือพยายามที่จะเลือกในการก้าวของคุณหรือใช้เวลาของคุณมีประสิทธิภาพมากขึ้นในชั้นเรียน ถ้าคุณสามารถทำพอคุณสามารถถามว่าคุณสามารถพามันกลับบ้านไปทำงานกับมัน จำไว้ว่าถ้ามากเกินไปของการทำงานของคุณจะทำโรงเรียนนอกฉันไม่สามารถยอมรับได้

# Watercolour goal-setting

\_\_\_\_/10

## การตั้งเป้าหมายสีน้ำ

At the **end of each class**, please take time to write your goal for the next class. Your artwork will be marked based on your **technical drawing skills**, ability to **observe and paint realistically**, and how well you are creating a balanced, non-central composition with a **clear colour scheme**. Keep these criteria in mind when choosing your goal.

เมื่อสิ้นสุดแต่ละชั้นเรียน โปรดใช้เวลาเขียนเป้าหมายสำหรับชั้นเรียนถัดไป งานศิลปะของคุณจะถูกทำเครื่องหมายตามทักษะการวาดภาพทางเทคนิคของคุณ ความสามารถในการสังเกตและระบายสีตามความเป็นจริง และความสามารถในการสร้างองค์ประกอบที่สมดุลและไม่เป็นศูนย์กลางด้วยโทนสีที่ชัดเจน โปรดคำนึงถึงเกณฑ์เหล่านี้เมื่อเลือกเป้าหมาย

**Be specific:** What parts of your drawing are you focusing on? What drawing skills do you need most to do this?

**เฉพาะเจาะจง :** คุณเน้นส่วนใดของภาพวาดของคุณ? ทักษะการวาดภาพใดที่คุณต้องการมากที่สุดในการทำเช่นนี้?

- |   |  |  |
|---|--|--|
| → | <b>What</b> should be <b>improved</b> and <b>where</b> :<br>สิ่งที่ควรปรับปรุงและจุดไหน: | <i>"I should <b>darken</b> around <b>the flames</b>."</i><br>"ฉันควรทำให้รอบเปลวไฟมืดลง"   |
| → | <b>What</b> should be <b>improved</b> and <b>where</b> :<br>สิ่งที่ควรปรับปรุง และจุดไหน | <i>"I need to make the <b>water</b> in the back <b>less bright</b>"</i><br>"ต้องทำให้น้ำด้านหลังสว่างน้อยลง"                       |
| → | <b>What</b> can be <b>added</b> and <b>where</b> :<br>สิ่งที่สามารถเพิ่มได้และที่ไหน:    | <i>"Look at my photos to add <b>the shadows</b> in the <b>clouds</b>."</i><br>"ดูรูปถ่ายของฉันเพื่อเพิ่มเงาบนก้อนเมฆ"              |
| → | What you can do to <b>catch up</b> :<br>สิ่งที่คุณสามารถทำได้เพื่อตามให้ทัน:             | <i>"I need to <b>bring a friend to work with me</b> at lunch tomorrow."</i><br>"พรุ่งนี้ฉันต้องพาเพื่อนมาทำงานกับฉันตอนมื้อเที่ยง" |

1.

2.

3.

4.

5.

6.

7.

8.





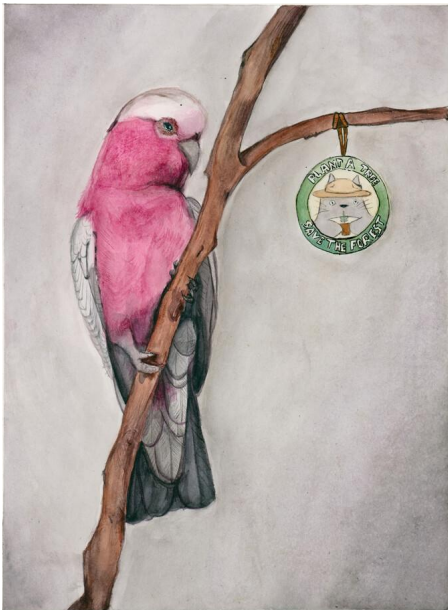
Lacey Sullivan, Fall 2024



Sam Labonte, Fall 2024



Maleah Sufian, Fall 2024



Riyona Christy, Fall 2024



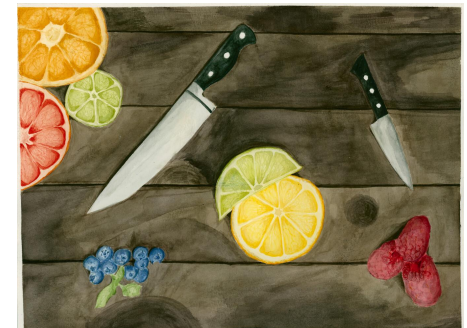
Max Lawrence, Fall 2024



Lisa Evlanov, Fall 2024



Irene Oh, Fall 2024



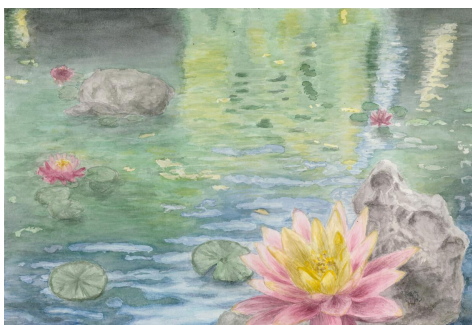
Nika Krushko, Fall 2024



Kara Hunt, Spring 2025



Josie Leslie, Fall 2024



Ariel Zou, Fall 2024



Anastasia Kliubina, Spring 2025